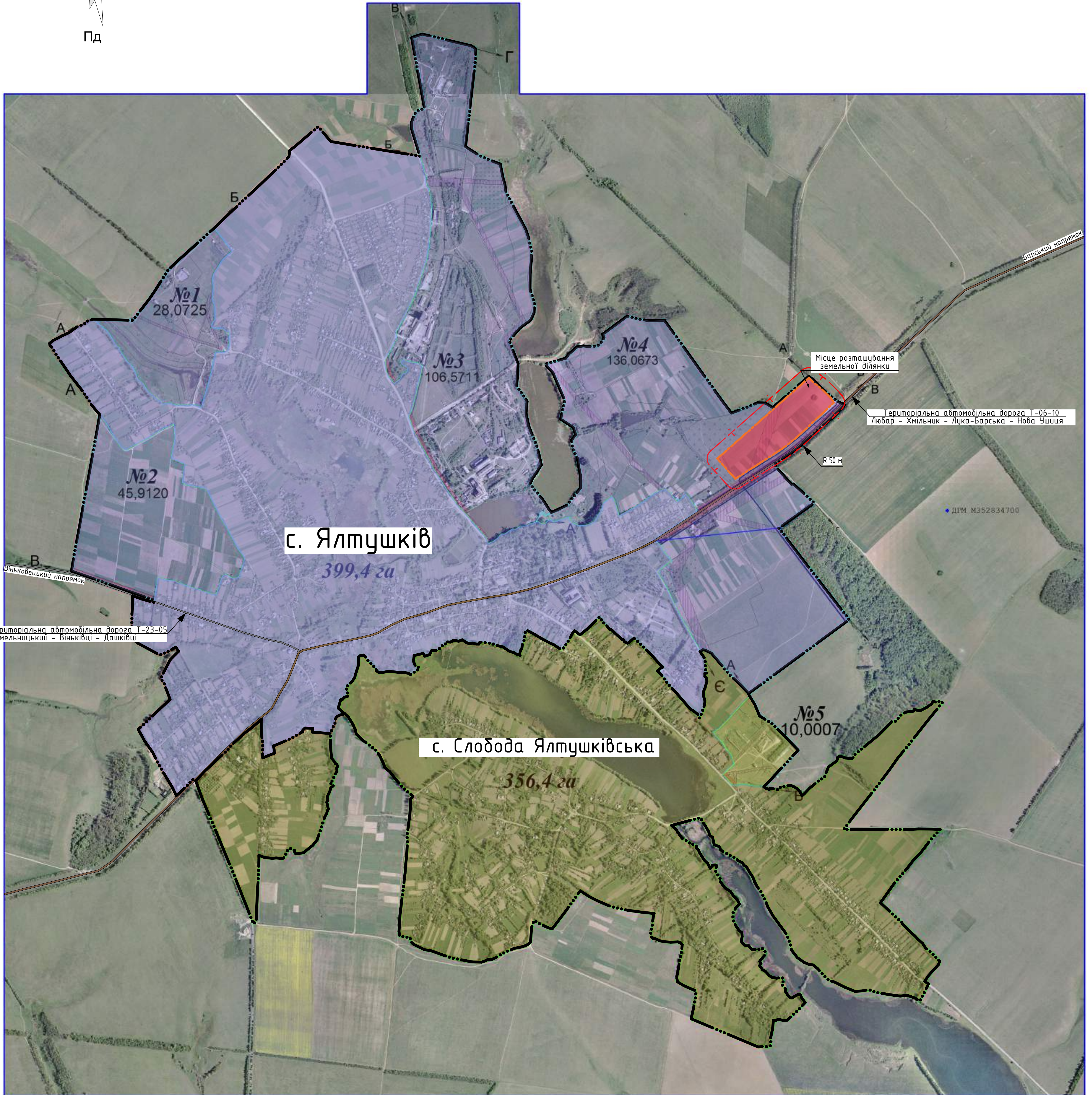
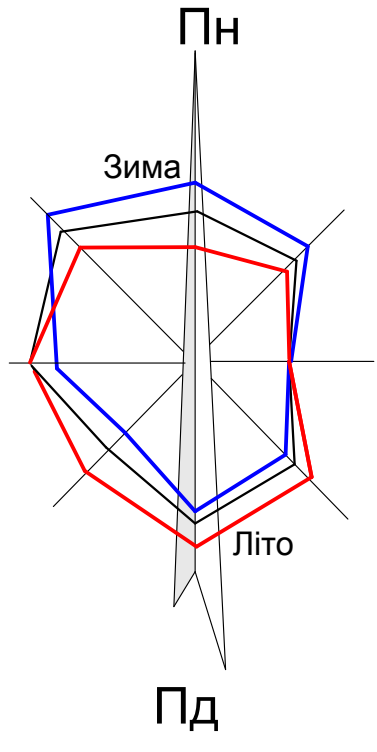


Детальний план території земельної ділянки для розміщення будівництва, експлуатації та обслуговування будівель і споруд об'єкта сонячної електростанції в с. Ялтушкові Барського району Вінницької області, орієнтовною площею 10 га

Схема розташування території у планувальній структурі с.Ялтушків Ялтушківської сільської ради Барського району Вінницької області  
М 1:10 000



Умовні позначення

Позначення	Назва
	Межа території населених пунктів
	Територія населеного пункту - с.Ялтушків
	Територія населеного пункту - с.Слобода Ялтушківська
	Межа території детального плану
	Земельна ділянка для розміщення електростанції з використанням сонячної енергії
	Автомобільні дороги територіального значення
	Охоронна зона

224/06 - 01/18 - БА - ДПТ					
Детальний план території земельної ділянки для розміщення будівництва, експлуатації та обслуговування будівель і споруд об'єкта сонячної електростанції в с. Ялтушкові Барського району Вінницької області, орієнтовною площею 10 га					
Зм.	Кільк.	Аркуш. №	Док.	Підпис	Дата
Г.АП	Самойленко				
Виконав	Лонія				
Перевірив	Самойленко				
Нач. Відділу	Гарнага				
Н. контроль	Гарнага				
Детальний план				Стадія	Аркуш
Схема розташування території у планувальній структурі с. Ялтушків Ялтушківської сільської ради Барського району Вінницької області М 1:10 000				ДПТ	3
				ДП Поділлягеодезкарттографія	

Пояснено:

Лист. № аркуш. Підпис. Дата. Зам. №. №