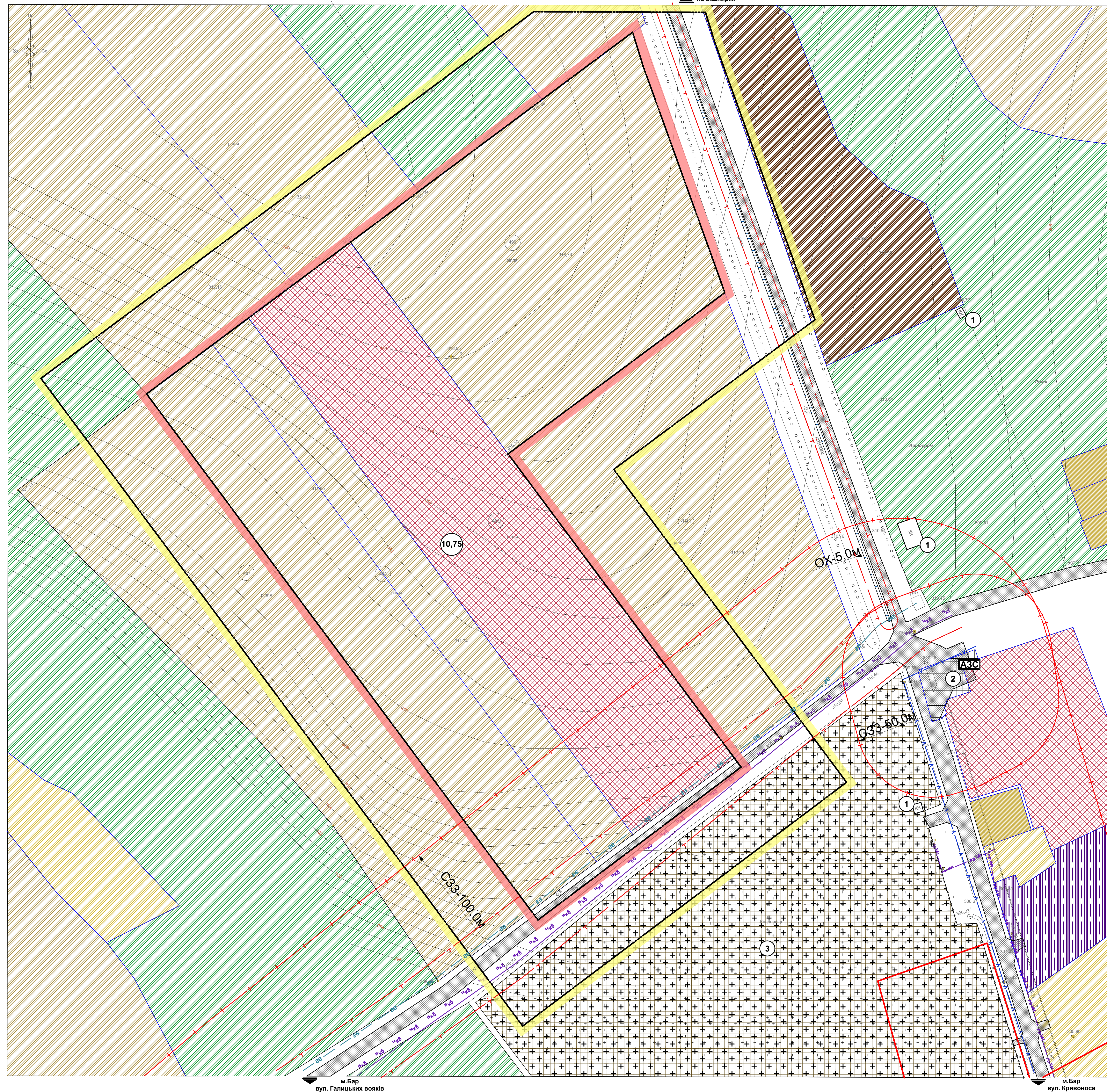


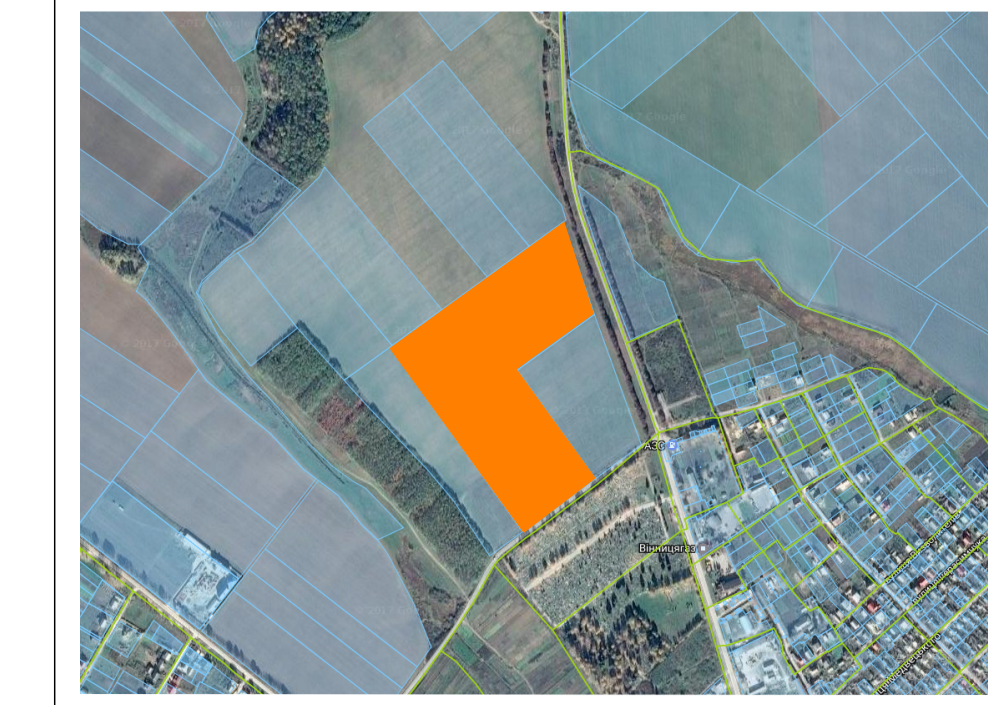


ДЕТАЛЬНИЙ ПЛАН ТЕРИТОРІЇ
ОКРЕМОЇ ЗЕМЕЛЬНОЇ ДІЛЯНКИ ДЛЯ РЕКОНСТРУКЦІЇ ТА РОЗШИРЕННЯ КЛАДОВИЩА ПЛОЩЕЮ 10,7503 ГА ЗА МЕЖАМИ НАСЕЛЕНОГО ПУНКТУ НА ТЕРИТОРІЇ
ГАЇВСЬКОЇ СІЛЬСЬКОЇ РАДИ

ПЛАН ІСНУЮЧОГО ВИКОРИСТАННЯ ТЕРИТОРІЇ ПОЄДНАНИЙ ЗІ СХЕМОЮ ІСНУЮЧИХ ПЛАНУВАЛЬНИХ ОБМЕЖЕНЬ
М 1:1000



Викопіювання з публічної кадастрової карти



територія, щодо якої здійснюється
детальне планування

Умовні позначення

- Межі територій**
- Межі території опрацювання
 - Межі території щодо якої здійснюється детальне планування
 - Межі місто Бар
- Функціональне зонування територій**
- Територія житлової садибної забудови
 - Територія особистого селянського господарства
 - Територія сільськогосподарських підприємств
 - Територія для сінокошення і випасання худоби
 - Територія фермерського господарства
 - Територія громадської забудови
 - Територія інженерної інфраструктури
 - Територія виробнича
 - Територія кладовища
 - Територія водного об'єкту
 - Межі ділянки згідно кадастру
- Інженерне обладнання території**
- Газопровід високого тиску
 - Кабельна лінія електропостачання
 - Повітряна лінія електропередач 10КВ
 - Телефонна каналізація
- Планувальні обмеження**
- Охоронна зона (крім охоронних зон навколо пам'яток культурної спадщини)
 - Санітарно-захисна зона
- Схема вулично-дорожньої мережі міського (сільського) та зовнішнього транспорту**
- Протізна частина вулиць з твердим покриттям
- Будівлі та споруди**
- Некапітальна будівля
 - Позначення експлікаційного значка
 - Основні показники напрямку руху
 - Позначення поверховості будинку до 2 поверхів
 - Площа кварталу садибної та блокової забудови (га) кількість ділянок
 - АЗС

Експлікація Будівель та споруд			
№ п/п	Найменування	Кількість	Примітка
1	Господарська будівля	3	існ.
2	АЗС	1	існ.
3	Кладовище традиційного поховання	1	існ.

Примітка:
Дане креслення виконане на топографічній підсоші, розробленій ФОП Черниш Д.Л. у 2016 р. в масштабі М1:1000

301/17/002 ДПТ					
Гайська сільська рада Барський район Вінницька область (за межами населеного пункту)					
Зм.	Кп.	Лист	Л.зак.	Л.зак.	Дата
ГПД	Слова				
Розроб.	Слова				
Реконструкція та розширення кладовища площею 10,7503 га				Стадія	Архивш
				МД	З
План існуючого використання території поєднаний зі схемою існуючих планувальних обмежень М1:1000				ПД "Юр Центр" визначена перш за № 40/02/16 м.Хмельницький - 2017	